


ONLINE



2a edizione

**CORSO DI PERFEZIONAMENTO IN
TERAPIA RAZIONALE EMOTIVA
COMPORTAMENTALE (REBT)
IN ETÀ ADULTA**

APRILE 2025

Direttore Scientifico
Dott. Renzo Tucci
Psicologo e psicoterapeuta



E.C.M.
Educazione Continua in Medicina

20 ECM

Esclusiva Spazio IRIS!



**REGISTRAZIONI DISPONIBILI
FINO A 6 MESI DALL'ULTIMA LEZIONE**

il master in pillole

CORSO DI PERFEZIONAMENTO IN **TERAPIA RAZIONALE EMOTIVA COMPORTAMENTALE (REBT) IN ETÀ ADULTA**



Quando inizia?
4-5-6 aprile 2025



Quanto dura?
20 ore



Quanti ecm?
20 ecm



Quanto costa?
300,00 €



E con lo sconto?
225,00 €



Quante rate?
2 rate



Quanti docenti?
2 docenti



Quale format?
Online



Il tuo tempo è denaro. Abbiamo quindi pensato ad un corso **subito spendibile nel mondo del lavoro.**



Le nostre rate hanno scadenze personalizzabili che potrai cambiare quando vuoi. **Scegli tu quando pagare.**



Il tuo apprendimento passa **soprattutto dall'esperienza** Oltre la teoria ci saranno molti casi clinici.



Mai più problemi tecnici con zoom. Tecnico Informatico sempre presente per aiutarti in caso di bisogno.



Se stai facendo **la Scuola di Specializzazione o per iscrizioni di gruppo puoi iscriverti con uno sconto del 5%.**



Scegliamo solo **docenti d'eccellenza** con lunga e comprovata esperienza clinica e formativa.



DESTINATARI

Il Corso è rivolto a **Psicologi e Psicoterapeuti** anche in formazione.



ECM E ATTESTATO

Spazio IRIS è società scientifica e provider ECM nazionale per tutte le figure sanitarie.

Per il Corso sono stati riconosciuti **20 crediti ECM** a favore delle professioni interessate.

Per il conseguimento del titolo è necessario partecipare almeno all'80% dell'attività didattica.

OBIETTIVI FORMATIVI

La Terapia Razionale Emotiva Comportamentale o REBT può essere considerata la madre di tutte le terapie cognitive comportamentali.

Nel corso degli anni, presso l'Albert Ellis Institute le procedure d'intervento della REBT sono andate incontro a continui aggiornamenti, affinandosi ed evolvendo, tanto che se volessimo attenerci a una distinzione tra le terapie cognitivo-comportamentali di prima, di seconda e di terza generazione, potremmo senz'altro considerare la REBT del ventunesimo secolo un approccio "intergenerazionale".

Il corso è finalizzato all'acquisizione di strumenti d'intervento terapeutico efficaci e applicabili con varie problematiche psicopatologiche.

Obiettivo del corso è fornire ai partecipanti strumenti per l'assessment e l'intervento REBT applicato ad alcuni dei più importanti disturbi.

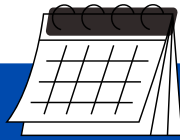
Sarà obiettivo specifico l'apprendimento di tecniche per guidare i pazienti a:

- facilitare il superamento di emozioni nocive;
- aumentare la tolleranza alla frustrazione;
- favorire l'acquisizione di abilità di autoregolazione del comportamento;
- favorire l'accettazione di se stessi, degli altri e della propria vita.

La prima giornata sarà in gran parte dedicata all'introduzione del modello clinico basato sulla REBT, alla definizione degli obiettivi di cambiamento, alla valutazione del cliente e alla scoperta dei contenuti cognitivi dannosi.

Le giornate successive riguarderanno:

- Come attuare la psicoeducazione
- La definizione degli obiettivi
- La messa in discussione dei pensieri attraverso linee di argomentazione empirica, logica e funzionale
- L'applicazione di tecniche immaginative e comportamentali
- Esempificazione di casi clinici, esercitazioni e discussione



CALENDARIO

✓ 4 APRILE 2025 / 14.30 - 18.30

Caratteristiche distintive della REBT
L'utilizzo del modello ABC
nell'assessment
con **Dott. Mario Di Pietro**

✓ 5 APRILE 2025 / 9.30 - 18.30

La psicoeducazione del cliente.
La definizione degli obiettivi
terapeutici.
Il metaproblema o problema
secondario.
Strategie per la messa in
discussione dei pensieri.
Simulazioni e illustrazione di casi
clinici esemplificativi degli interventi
illustrati.
con **Dott.sa Sara Bernardelli**

✓ 6 APRILE 2025 / 9.30 - 18.30

Tecniche immaginative utilizzate nella
REBT.
Tecniche comportamentali.
La scelta degli homework.
con **Dott. Mario Di Pietro**

PIANO FORMATIVO

Il corso ha una durata di **20 ore** organizzate su **1 week-end formativo**. Il percorso didattico e formativo del corso prevede quindi 3 lezioni frontali finalizzate alla presentazione delle diverse aree tematiche e dei modelli clinici che sostengono gli interventi operativi.

L'articolazione della didattica nella formula week-end è stata concepita per permettere la partecipazione anche a candidati già impegnati nel mondo del lavoro oltre che una spendibilità immediata di quanto appreso.

Le lezioni si svolgono dalle 9.30 alle 18.30, ad eccezione della giornata di venerdì che avrà orario pomeridiano dalle 14.30 alle 18.30.

Il corso si svolgerà in formato **Online**.

Cosa significa? **Le lezioni si terranno su piattaforma Zoom**, permettendo così una libera partecipazione senza spostamenti.

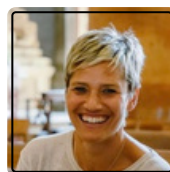
 **ONLINE**

DOCENTI



Mario Di Pietro

Psicologo e Psicoterapeuta.
Supervisor Albert Ellis Institute, New York
Associate Fellow e Supervisore REBT.



Sara Bernardelli

Psicologa e Psicoterapeuta.
Supervisor Albert Ellis Institute, New York
Associate Fellow e Supervisore REBT.

MODALITÀ DI ISCRIZIONE

1. Accedere alla piattaforma sul sito www.spazioiris.it
2. Compilare il format d'iscrizione
3. Scegliere il numero di rate e la modalità di pagamento (bonifico o PayPal).

È possibile iscriversi entro e non oltre il 28 marzo 2025 o fino ad esaurimento dei posti.

Sono disponibili solo **40 posti**.

MAIL - formazione@spazioiris.it

TEL - 02.94.38.28.21

WhatsApp - 392.96.00.97.0

ISCRIVITI



COSTI E RATEIZZAZIONI

Il costo del master è di **300,00 euro** ed è comprensivo di quota d'iscrizione. Costo comprensivo di IVA al 5%.

La prenotazione è confermata al pagamento della quota d'iscrizione di 100,00 €

E' possibile rateizzare la quota fino a **due rate** e per venire incontro alle esigenze di ciascun professionista, nelle fasi di iscrizione sarà possibile scegliere la collocazione temporale delle rate.

PROMOZIONI E SCONTI

Early Bird

Con iscrizione effettuata entro il 20 marzo 2025 potrai usufruire del 10% di sconto per un totale di 270,00 euro.

Extra Early Bird

Con iscrizione effettuata entro il 28 febbraio 2025 potrai usufruire di un extra sconto del 25% per un totale di 225,00 €.

Offerta valida per i primi 20 iscritti

% cumulabile

Per gli iscritti ad una scuola di specializzazione in psicoterapia, per le iscrizioni di gruppo (minimo 3) è possibile cumulare un ulteriore sconto del 5%.

