



ONLINE



COME SCEGLIERE LO STRUMENTO PRESTAZIONALE MIGLIORE PER COSTRUIRE UN PEI

SETTEMBRE 2024

ACQUISTA IL CORSO E SEGUILO QUANDO VUOI, IN DIRETTA O IN DIFFERITA!

Docente:
Dott. Valentina Spagone



E.C.M.
Educazione Continua in Medicina

4 ECM



il corso in pillole

COME SCEGLIERE LO STRUMENTO PRESTAZIONALE MIGLIORE PER COSTRUIRE UN PEI



Quando?
**30 settembre 2024
3 ottobre 2024**



Quanto dura?
4 ore



Quanti ecm?
4 ECM



Quanto costa?
110,00 €



E con lo sconto?
82,50 €



Quante rate?
Rata Unica



Quanti docenti?
1 docente



Quale format?
Online



Il tuo tempo è denaro. Abbiamo quindi pensato ad un corso **subito spendibile nel mondo del lavoro.**



Le nostre rate hanno scadenze personalizzabili che potrai cambiare quando vuoi. **Scegli tu quando pagare.**



Il tuo apprendimento passa **soprattutto dall'esperienza** Oltre la teoria ci saranno molti riflessioni cliniche.



Mai più problemi tecnici con zoom. Tecnico Informatico sempre presente per aiutarti in caso di bisogno.



Se stai facendo la Scuola di Specializzazione o per iscrizioni di gruppo puoi iscriverti con uno **sconto del 5%.**



Scegliamo solo docenti d'eccellenza con lunga e comprovata esperienza clinica e formativa.



DESTINATARI

Il Corso è rivolto a Psicologi e Medici, Educatori, Operatori (OSS, infermieri, personale ausiliario), Insegnanti, Responsabili di servizio, assistenti sociali.



ECM E ATTESTATO

Spazio IRIS è società scientifica e provider ECM nazionale per tutte le figure sanitarie. Per il Corso sono stati riconosciuti **4 crediti ECM** a favore delle professioni interessate.

OBIETTIVI FORMATIVI

La valutazione delle abilità costituisce un passaggio fondamentale per la costruzione di un progetto individualizzato che mira in senso più ampio alla definizione di un progetto di vita della persona con Disturbo del neurosviluppo (Disabilità intellettiva e Disturbi dello spettro dell'autismo) sia essa un bambino o un adulto.

Questo step iniziale del percorso di trattamento riabilitativo per quanto riconosciuto come fondamentale sia in letteratura che in ambito clinico spesso viene trascurato o la scelta dello strumento non viene dedicata la giusta riflessione. Il corso fornisce una panoramica veloce degli strumenti utilizzati in ambito terapeutico mettendoli però a confronto in una prospettiva life-span.

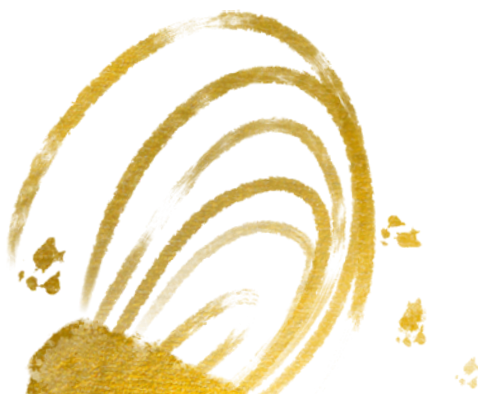
CALENDARIO

Il corso si svolgerà **online** su piattaforma Zoom secondo il seguente calendario:

- **lunedì 30 settembre 2024 dalle 19.00 alle 21.00**
- **giovedì 3 ottobre 2024, dalle 19.00 alle 21.00**

Sarà possibile seguire le lezioni in diretta o rivedere le registrazioni.

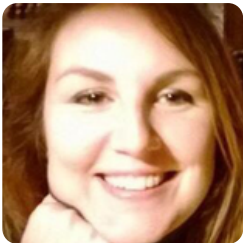
Le registrazioni saranno disponibili fino a 60 giorni dalla conclusione del corso.



ARGOMENTI TRATTATI

- Curricola evolutivi: VB MAPP, ABLLS- R, Stesura del report di valutazione
- Curricola funzionali: Essential for living, AFLS, Stesura del report di valutazione
- Come scegliere il curriculum giusto in base allo studente
- Presentazione di casi clinici: concettualizzazione del caso e scelta dello strumento di valutazione prestazionale

DOCENTI



Dott.ssa Valentina Spagone

Psicologa, Analista del comportamento (ABA-ITALIA) presso Associazione per l'Autismo Enrico Micheli ETS, da 15 anni si occupa di Disabilità Intellettiva, con particolare attenzione alle gravi disabilità e ai comportamenti problema. È docente in Master in Analisi del Comportamento (universitari e non) .



MODALITÀ DI ISCRIZIONE

1. Accedere alla piattaforma sul sito www.spazioiris.it
2. Compilare il format d'iscrizione
3. Scegliere il numero di rate e la modalità di pagamento (bonifico o PayPal).

È possibile iscriversi fino ad esaurimento dei posti.

Sono disponibili solo **50 posti**.

MAIL - formazione@spazioiris.it

TEL - 02.94.38.28.21

WhatsApp - 3342563935

ISCRIVITI



COSTI E RATEIZZAZIONI

Il costo del corso è di **110,00 euro** ed è comprensivo di quota d'iscrizione. Costo comprensivo di IVA al 5%.

La prenotazione è confermata al pagamento della quota d'iscrizione.

Il corso è acquistabile con CARTA DEL DOCENTE.

Piattaforma SOFIA: codice xxx

Evento in partnership con
l'Associazione Focolare Maria
Regina.



PROMOZIONI E SCONTI

Early Bird

Con iscrizione effettuata entro il 20 settembre 2024 potrai usufruire del 10% di sconto per un totale di 99,00 euro.

Extra Early Bird

Con iscrizione effettuata entro il 30 agosto 2024 potrai usufruire di un extra sconto del 25% per un totale di 82,50 €.

Offerta valida per i primi 20 iscritti

% cumulabile

Per gli iscritti ad una scuola di specializzazione in psicoterapia e per le iscrizioni di gruppo (minimo 3) è possibile cumulare un ulteriore sconto del 5%.

